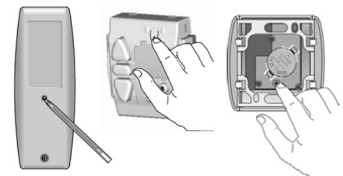
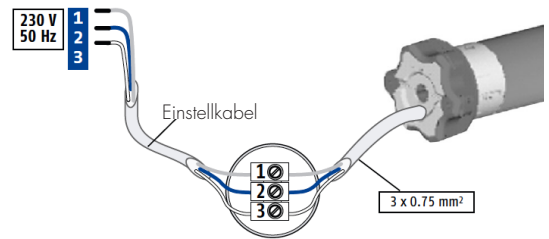


### 1. SENDER EINLERNEN

- 1.a Stromversorgung herstellen  
⇄ Motor quittiert mit kurzer Auf/Ab – Bewegung
- 1.b Gewünschten Kanal bzw. Sender auswählen
- 1.c Gleichzeitig Auf+Ab Taste am Kanal/Sender drücken  
der eingelernt werden soll  
⇄ Motor quittiert mit kurzer Auf/Ab – Bewegung
- 1.d Programmieraste am Kanal/Sender drücken  
⇄ Motor quittiert mit kurzer Auf/Ab – Bewegung

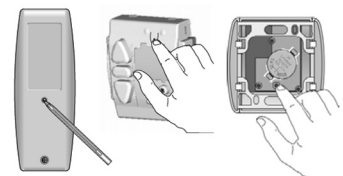
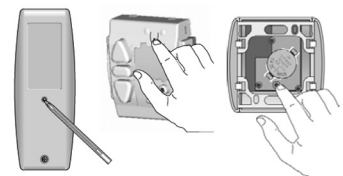
Sender ist jetzt eingelernt



### 2. WEITERE SENDER EINLERNEN

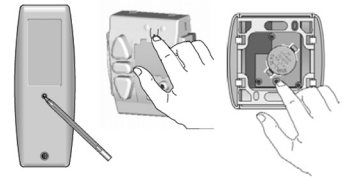
- 2.a Drücken der Programmieraste an einem bereits eingelernten Kanal/Sender  
⇄ Motor quittiert mit kurzer Auf/Ab – Bewegung
- 2.b Drücken der Programmieraste an dem Kanal/Sender, der eingelernt werden soll  
⇄ Motor quittiert mit kurzer Auf/Ab – Bewegung

Sender ist jetzt eingelernt

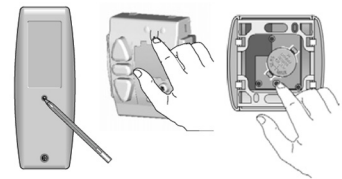


### 3. SENDER LÖSCHEN

- 3.a Drücken der Programmier­ta­ste am Kanal/Sender, der nicht gelöscht werden soll  
 ⇄ Motor quittiert mit kurzer Auf/Ab – Bewegung



- 3.b Drücken der Programmier­ta­ste am Kanal/Sender, der gelöscht werden soll  
 ⇄ Motor quittiert mit kurzer Auf/Ab – Bewegung



Sender ist jetzt gelöscht

### 4. ZWISCHENPOSITION

Der Rollladen besitzt jetzt eine Zwischenposition (Lichtschlitze offen). Sie können diese durch kurzes drücken der „my“ („Stopp“) Taste am Kanal/Sender anfahren.

- 4.a Löschen der Zwischenposition:
- Auf Zwischenposition fahren
  - „my“ („Stopp“) Taste für 5 Sekunden drücken
- ⇄ Motor quittiert mit kurzer Auf/Ab – Bewegung

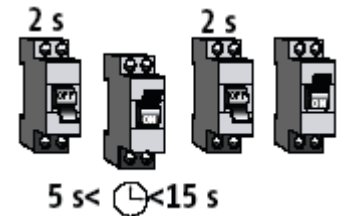
Die Zwischenposition ist jetzt gelöscht

- 4.b Ändern der Zwischenposition:
- Fahren sie auf die gewünschte Position
  - „my“ („Stopp“) Taste für 5 Sekunden drücken
- ⇄ Motor quittiert mit kurzer Auf/Ab – Bewegung

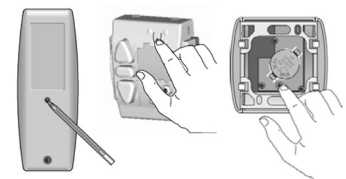
Die Zwischenposition ist jetzt geändert

### 5. SENDER ERSETZEN

- 5.a Strom für mindestens 2 Sek. Aus  
 Strom für 5 bis 15 Sek. Ein  
 Strom für mindestens 2 Sek. Aus  
 Strom wieder einschalten.  
 ⚡ Motor quittiert mit einer ca. 5 Sek. langen Fahrbewegung



- 5.b Am neuen Kanal/Sender die Programmiertaste drücken  
 ⚡ Motor quittiert mit kurzer Auf/Ab – Bewegung

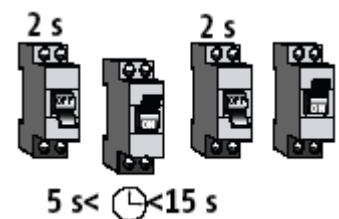


Neuer Sender ist jetzt eingelernt

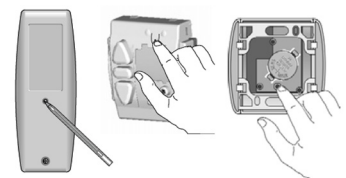
### 6. ZURÜCKSETZEN DES MOTORS

**Achtung:** Es muss alles neu eingelernt werden

- 6.a Strom für mindestens 2 Sek. Aus  
 Strom für 5 bis 15 Sek. Ein  
 Strom für mindestens 2 Sek. Aus  
 Strom wieder einschalten.  
 ⚡ Motor quittiert mit einer ca. 5 Sek. langen Fahrbewegung



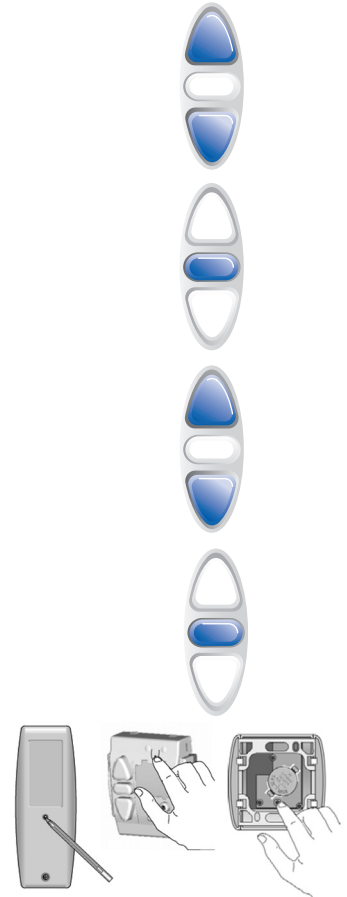
- 6.b Am Kanal/Sender die Programmiertaste drücken  
**(min. 7 Sekunden)**  
 ⚡ Motor **quittiert 2x** mit kurzer Auf/Ab – Bewegung



Der Motor ist jetzt zurückgesetzt (Alles muss neu eingelernt werden)

### 7. NEU EINSTELLEN DES MOTORS

- 7.a Gewünschten Kanal bzw. Sender auswählen
- 7.b Die Auf- und Ab-Tasten gleichzeitig drücken  
am Kanal/Sender der eingelernt werden soll  
⇄ Motor quittiert mit kurzer Auf/Ab – Bewegung
- 7.c Mit der Auf- oder Ab-Taste kurz fahren  
Drehrichtung richtig: Gleich weiter mit Punkt 7.d  
Drehrichtung falsch: „my“ („Stopp“) Taste drücken  
⇄ Motor quittiert mit kurzer Auf/Ab – Bewegung
- 7.d Die Auf/Ab-Taste gleichzeitig drücken  
⇄ Motor quittiert mit kurzer Auf/Ab – Bewegung
- 7.e „my“ („Stopp“)-Taste drücken  
⇄ Motor quittiert mit kurzer Auf/Ab – Bewegung
- 7.f Am gewünschten Kanal/Sender die Programmier-  
taste drücken  
⇄ Motor quittiert mit kurzer Auf/Ab – Bewegung



Der Motor ist jetzt neu eingestellt und der Sender eingelernt